

# WIFAS .Net Warenwirtschaft

---

## Zielsetzungen

Das Warenwirtschafts Programm wird seit mehr als 25 Jahren kontinuierlich weiter entwickelt. Es ist branchenübergreifend konzipiert. Schwerpunkte sind der Handel (GH, IM-/Export, EH) und das produzierende Gewerbe. Für einige Branchen liegen spezialisierte Softwarelösungen vor, wie z.B. Lebensmittelwirtschaft, Catering, Modebranchen (Textil, Schuhe), Recycling.

Die Kernaufgaben der WIFAS Warenwirtschaft sind: Ihnen die Verwaltung aller Abteilungen und Betriebsstätten zu erleichtern, eine transparente Überwachung der vielfältigen Arbeitsprozesse zu ermöglichen sowie die Rentabilität des Unternehmens zu steigern.

Da die Margen in den letzten Jahren immer kleiner geworden sind, gilt es genau zu kalkulieren und die internen Arbeitsprozesse besser zu organisieren und zu rationalisieren. Da viele Arbeitsaufgaben vom Programm automatisch erstellt werden, kann an vielen Stellen manuelle Arbeit minimiert oder ganz eingespart werden. Um Kosten verursachende Fehler zu vermeiden, ist eine Überwachung in den einzelnen Stufen eines Vorgangs sowie die Realisierung in den entsprechenden Abteilungen des Unternehmens ständig zu gewährleisten.

Dank der modernen IT Technik ist es ein Leichtes andere .Net Programme (MS Office, Telefonie, etc.) mit WIFAS zu verbinden. Die hierbei erreichte Symbiose der unterschiedlichen Programme erleichtert den Anwendern enorm die Tagesarbeit. Die WIFAS Software passt sich Ihren Prozessen an, und nicht Ihr Unternehmen an die Software. Das führt zu besseren praktischen Lösungsansätzen. Über mögliche Anpassungen erhalten Sie ein optimales Werkzeug an die Hand, aus dem Sie einen viel größeren Nutzen erzielen können.

Sie können sich auch die für Ihre Bedürfnisse ideale SQL Datenbank (Standard MS SQL 2008) aussuchen.

Die Gestaltung der Arbeitsmasken kann an Ihre Anforderungen angepasst werden.

Der Anwender kann darüber hinaus viele Einstellungen im Bildschirm und in Listen und Feldern selber vornehmen.


Die Stammdaten können per Schnittstelle von der früheren Software übernommen werden.

Eine Einbindung von mobilen Erfassungsgeräten, Scannern, BDE, Waagen- und Kassensystemen ist möglich.

Eine Kombination mit anderen WIFAS Programmen führt zu ganzheitlichen Lösungen, wie z.B. PPS, Kalkulation sowie Retail-Management.

**Produkt** Cockpit

Produkt: Suchen | **Produkt: Artikel Daten** | Produkt: Lager | Produkt: Markt | Produkt: Artikel/Lieferanten

Allgemeine Angaben				Verkaufspreise			
Nummer f	205	Kurz Name	K-110	Brutto 1	20,00 €	Netto 1	16,81 €
Bez.	Eckpunkte Quadrat länglich ca. 5,1 x 2,0 cm / die Kettenlänge beträgt inkl. Verschluss 45 cm			Einstandpreis(EK+Kosten)	7,05 €	Rohgewinn	9,76 €
Set-Artikel	A-110;S-42			H-Spanne	58,05 %	Faktor	2,84
MC 1	K	MC 2	ED	Berechnen		Preis aus Stueckliste-Compo.	20,00
MC 3	A	MC 4	QUL			Menge aus Stueckliste-Compo.	2
MC 5	AD-SI	MC 6		Brutto 2	39	Brutto 3	0
MC 7		MC 8		Einkaufspreis	5,82	CHF/EUR	45
MC 9						Ek in Fremdwährung	8,61
Typ	Set	Gewicht kg	1	Zusatz Angaben			
Warengr.	0	MWst.	19%	<input checked="" type="checkbox"/> Aktiv	<input type="checkbox"/> Kosten		
VK Einheit	Stk	Verp. Einheit		Bild	A-110.jpg		
Basiseinheit	Stk	Verp. Menge	1,00				
Ber. Faktor	1	Erlösgruppe					
Lager	ZL	Lagerplatz	1-18				
Barcode		Lieferant	0				
Lief-Spezifikation	quadrat chain 5.1 x 2.0 cm						

Beispiel: Artikelstammdaten

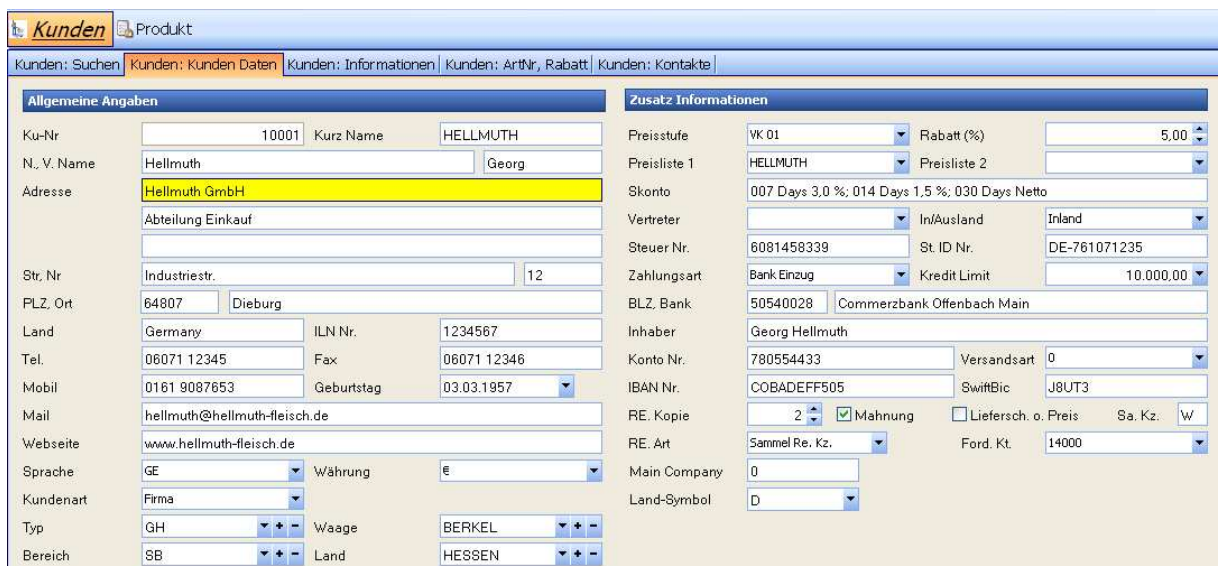
## Funktionen

Dank der modernen IT Technik können wir Ihnen die Standardfunktionen weiter anpassen und ergänzen, so dass Sie eine optimale Softwarelösung erhalten. Nur ein auf Ihre Prozesse ideal abgestimmtes Programm, bringt Ihnen den höchsten Nutzen, führt zu Rationalisierungseffekten und amortisiert sich schneller durch erreichte Kosteneinsparungen. Die Software soll Sie dabei unterstützen, Ihre wichtigen Geschäftsziele zu erreichen.

Nur die wichtigsten Funktionen möchten wir Ihnen kurz vorstellen:

- Je Abteilung oder Mitarbeiter können die **Arbeitsmasken individuell gestaltet** werden. Mittels der Passwortverwaltung werden die Zugriffsrechte vergeben.
- Der Anwender kann die für seine Arbeitsaufgaben **relevanten Informationen**, in den Masken, sich flexibel **reinziehen und anordnen**.
- Der Administrator kann für bestimmte Eingabefelder eine **Auswahl von Varianten** vorgeben. Das systematisiert z.B. Filterkriterien bei der Suche oder bei Statistikauswertungen. Ungewünschte Varianten, die zu Fehlergebnissen führen, werden dadurch vermieden.
- Eine bequeme **Kopierfunktion** sowie vorgefertigte **Musterdatensätze**, ermöglichen ein schnelles Anlegen von Daten.

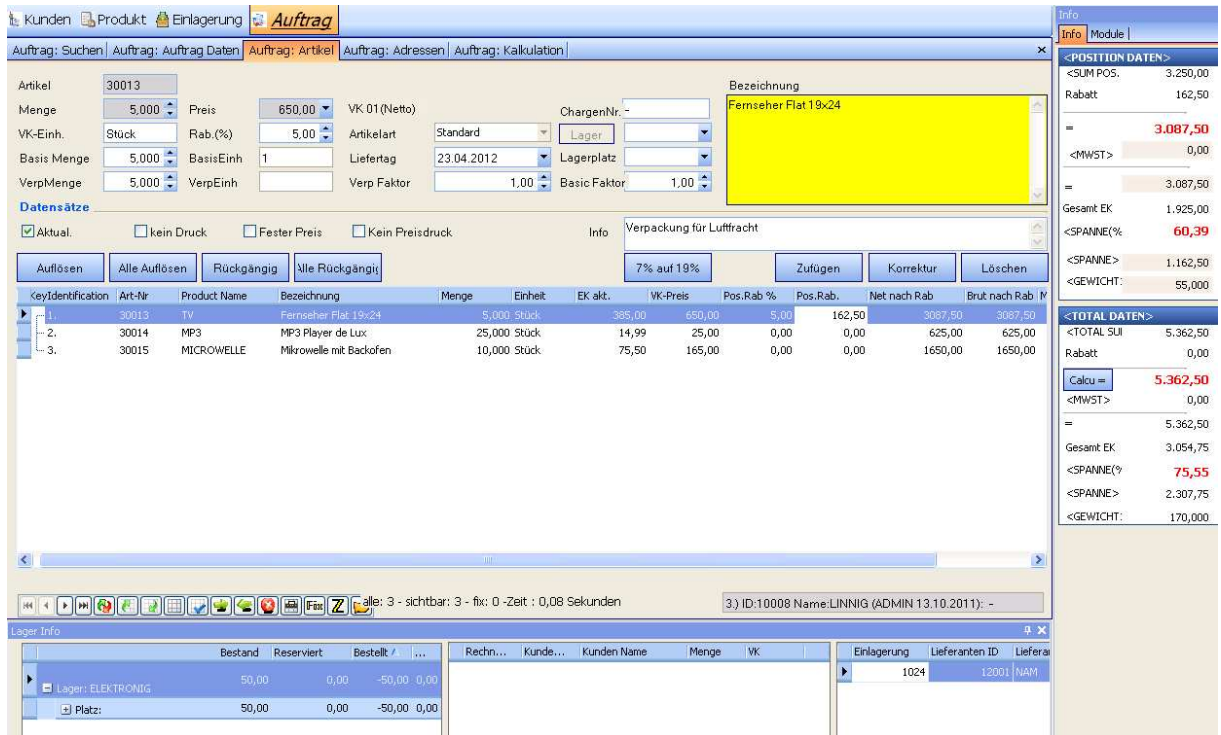
- Vielfältige Funktionen erleichtern das **Selektieren** und **Filtern** und **Suchen** von Datensätzen in den Modulen. Jedes Eingabefeld kann auch als Suchkriterium genutzt werden.
- Dem **Kunden** können diverse Ansprechpartner oder Niederlassungen zugeordnet werden.  
Es kann zwischen Bestelladresse, Lieferadresse und Rechnungsadresse unterschieden werden.  
Der Kunde kann als Privatkunde (Bruttopreise) oder Firmenkunde (Nettopreise) angelegt werden.  
Jeder Kunde kann neben der Grundpreisliste zusätzlich 2 Sonderpreislisten mit freier Gültigkeitsdauer und Mengenstaffelung zugeordnet bekommen.



Beispiel: Kundenstammdaten

- Ein mehrstufiger Aufbau der **Artikelstücklisten**, erlaubt die Abbildung komplexer Artikelstrukturen.  
12 Grundpreisschienen für Netto- oder Bruttopreise, ermöglichen unterschiedliche Absatzwege oder Kundengruppen zu bepreisen.  
Die Zuordnung von Kunden- und Lieferantenartikelnummern ist gegeben.
- **Multi-Artikel Kalkulation** mit automatischer Preisänderung zum vorgegebenen Termin. Darüber lassen sich schnell und bequem viele Artikel gleichzeitig kalkulieren. Dabei stehen Ihnen 5 Aufschläge in Prozent und Währung zu Verfügung. Die Gruppe von Artikeln kann als solche abgespeichert werden, um für zukünftige neue Kalkulationen direkt wieder zur Verfügung zu stehen.
- Es können beliebig viele **Lager** angelegt werden. Diese unterteilen sich in Lagerplätze und Chargennummern. Die **Rückverfolgung** der Chargennummern, über mehrere Produktionsstufen, erlaubt im Bedarfsfall eine schnelle Identifizierung und Herausnahme der Ware aus dem Markt.
- In den Modulen **Angebot**, **Auftrag**, **Lieferschein**, **Rechnung** können Artikelpositionen als Alternativ, ohne Preis drucken oder nicht drucken definiert werden. Eine

**Schnellerfassung** erlaubt ein Anlegen der Daten innerhalb kürzester Zeit. Bequeme Suchfunktionen helfen schnell den Kunden, Artikel oder Textbausteine zu finden. Eine Änderung der Verkaufseinheit oder Verpackungseinheit ist möglich. Jeder Position können Informationen zugewiesen werden, für Produktion, Kommissionierung, etc. Die Belege können direkt per Mail versendet werden.



Beispiel: Auftragserfassung

- **Designen von Angeboten mit WinWord-Funktionen.** Das Angebot ist die Visitenkarte des Unternehmens. Mit der Angebotsgestaltung unter MS Word können Sie das Dokument auch nach Ihren anspruchsvollen Wünschen gestalten.
- **Erstellung von Vorausrechnungen oder Sammelrechnungen.** Sie können eine Vorausrechnung/Abschlagszahlung direkt aus dem Auftrag erstellen. In der Endabrechnung werden automatisch die Vorausrechnungen/Abschlagsrechnungen, per Klick, mit berücksichtigt.  
Über die Sammelrechnung werden automatisch alle offenen Lieferscheine fakturiert. Hierbei wird je Kunde eine Rechnung angelegt und alle betreffenden Lieferscheine dort aufgelistet.
- In der **Kommissionierung** können je nach Branchenbedürfnis die Kundenaufträge abgearbeitet werden.
- Mit Hilfe der **Tourenplanung** werden die Kundenaufträge den verschiedenen Auslieferungstouren zugeordnet. Hierbei ist auch die Benennung von Personal und Fahrzeugen möglich. Je Kundenauftrag kann eine Arbeitsanweisung hinterlegt werden. Der verantwortliche Planer muss dann selber nicht mehr notwendigerweise präsent sein. Anhand des Plans können die Mitarbeiter, ggf. nach Arbeitsanweisung, selbständig die Aufgaben abarbeiten.

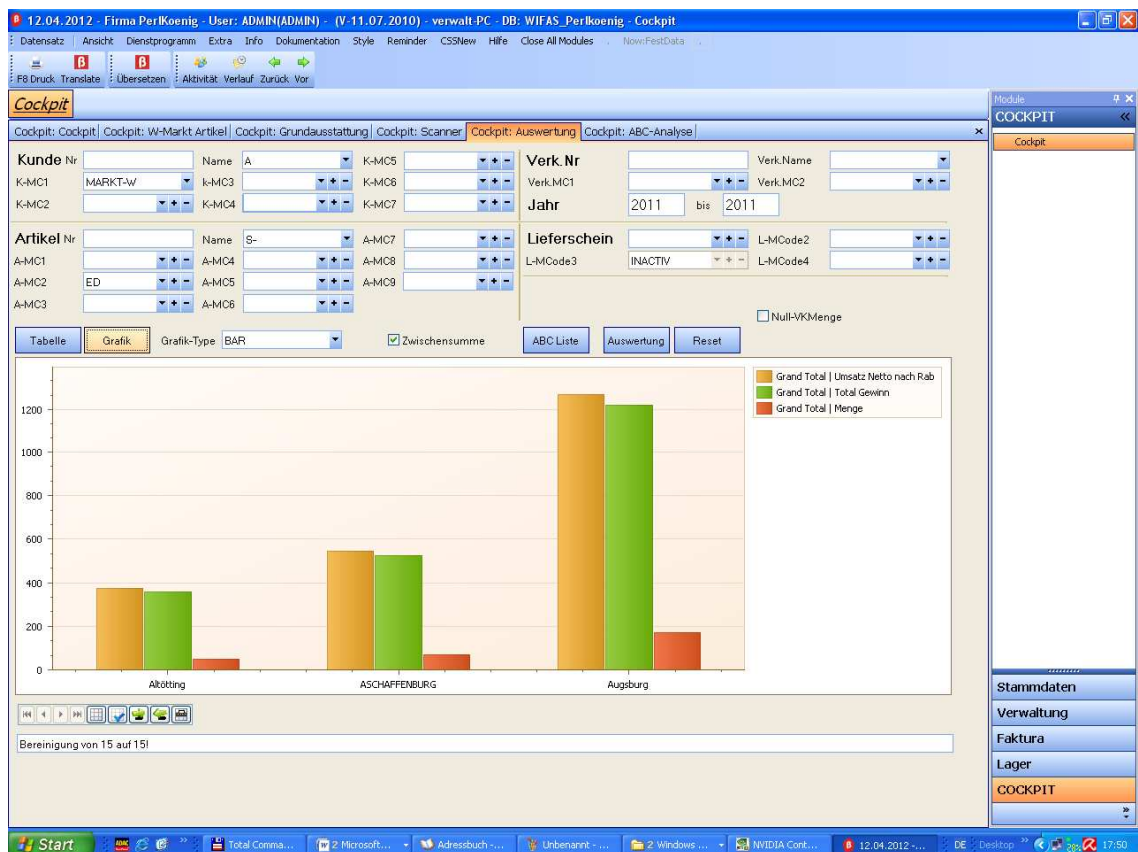


- Die **Korrespondenz** bündelt je Kunde die eingehenden und ausgehenden Dokumente und Gesprächsnotizen. Versendete Angebote, Aufträge, Rechnungen, etc. werden dem Kunden automatisch zugeordnet. Die erhaltenen Kunden-Mails können ebenfalls automatisch zugeordnet werden. Des weiteren können eingehende Mail bestimmten Mitarbeitern zur Kenntnis zugeleitet werden. Damit erfüllen Sie auch die behördliche Vorschrift, alle geschäftsrelevanten Belege zu dokumentieren und aufzubewahren. Mit der **Erinnerungsfunktion** setzen Sie wichtige Termine oder Aktionen auf Wiedervorlage. Diese sind jederzeit oder beim Programmstart einsehbar.
- Das **Projekt** ist eine höhere Instanz, der man Angebote, Aufträge, Lieferscheine, Rechnungen und Lieferanten-Bestellungen zuordnen kann. Somit können alle notwendigen Vorgänge einem Kunden-Projekt zugeordnet werden. Das bezieht sich auch auf das Personal, inklusive der entsprechenden Tätigkeit sowie deren Zeitraum. Dieses Modul ist eine sinnvolle Ergänzung zum CRM-Modul. Dadurch wird die Überwachung noch bequemer und transparenter. Das wird besonders wertvoll, wenn mehrere Abteilungen zusammen arbeiten müssen.
- **CRM KundenbeziehungsManagement**, in diesem Modul werden alle Informationen über einzelne Kunden sowie deren Projekte kompakt dargestellt. Das beinhaltet: Angebote, Aufträge, Lieferscheine, Rechnungen, Offene Posten, alle Korrespondenz inklusive Telefon-u. Gesprächsnotizen. Der Übersichtlichkeit halber können Sie alle Informationen nach Status und Zeitraum selektieren und filtern. Darüber lässt sich der aktuelle Stand eines Kundenprojektes ideal darstellen. Sie sehen den Status (frei definierbar) und die Prozessstufe (Angebot, Auftrag, Lieferschein, etc.). Diese Angaben werden Ihnen in einem Kalender visuell präsentiert. Auch Engpässe von Locations oder begrenztem Equipment lassen sich somit gut darstellen und überwachen.
- **Übernahme von Lieferantenartikeln**, für ein bequemes Bestellverfahren. Über eine Schnittstelle können Sie die Artikel Ihrer Lieferanten bequem in unser Programm übernehmen. Damit ersparen Sie sich die mühevollen Pflegearbeiten. Über WIFAS kann direkt eine Bestellung für den betreffenden Lieferanten angelegt und per Mail versendet werden. Die Bestellung und der Wareneingang werden Ihnen hierbei in der Projektverwaltung mit angezeigt.
- Die **Statistiken** liefern Ihnen vielseitige Auswertungen und Segmentanalysen. Hierbei kann man die Auswertungsparameter individuell nach Bedarf anordnen. Verschiedenen Statistikauswertungen sind als Vorlage hinterlegbar. Auch diverse grafische Darstellungen sind möglich. Eine **Vertreter-Provisionsabrechnung** ist ebenfalls vorhanden.

## Vorteile und Nutzen

Da das Programm über ein vielseitiges Customizing genau auf Ihre Branchen- und Firmenbedürfnisse abgestimmt und optimiert werden kann, erhalten Sie mit der Software ein ideales und nutzbringendes Werkzeug für Ihr Tagesgeschäft.

Wir möchten im Folgenden nur einige Vorteile hervor heben:



Beispiel: Grafik-Auswertung nach Niederlassung

- Mit Hilfe der Software können die **Verwaltung** der Kundenprojekte und die **Arbeitsprozesse** im Unternehmen effektiv gesteuert und kontrolliert werden. Bedingt durch unsere branchenspezifischen Lösungsansätze erhalten Sie mit der WIFAS Software ein optimales Werkzeug, um Ihr Tagesgeschäft sicher zu planen und zu überwachen.
- Ein individuelles Einrichten der **Arbeitsmasken** und die Zuordnung von **Zugriffsrechten** je nach Abteilung (Vertrieb, Lager, Management, etc.) oder Mitarbeiter sind möglich. Der Mitarbeiter erhält nur die Daten und Informationen die für sein Tätigkeitsfeld von Bedeutung sind. Kritische Daten können ausgeblendet werden.
- Der **Anwender** kann etliche Funktionen und deren Darstellung in der Arbeitsmaske für sich persönlich einrichten. Das erleichtert die Arbeit mit dem Programm und erhöht die Akzeptanz und Zufriedenheit in die Software.

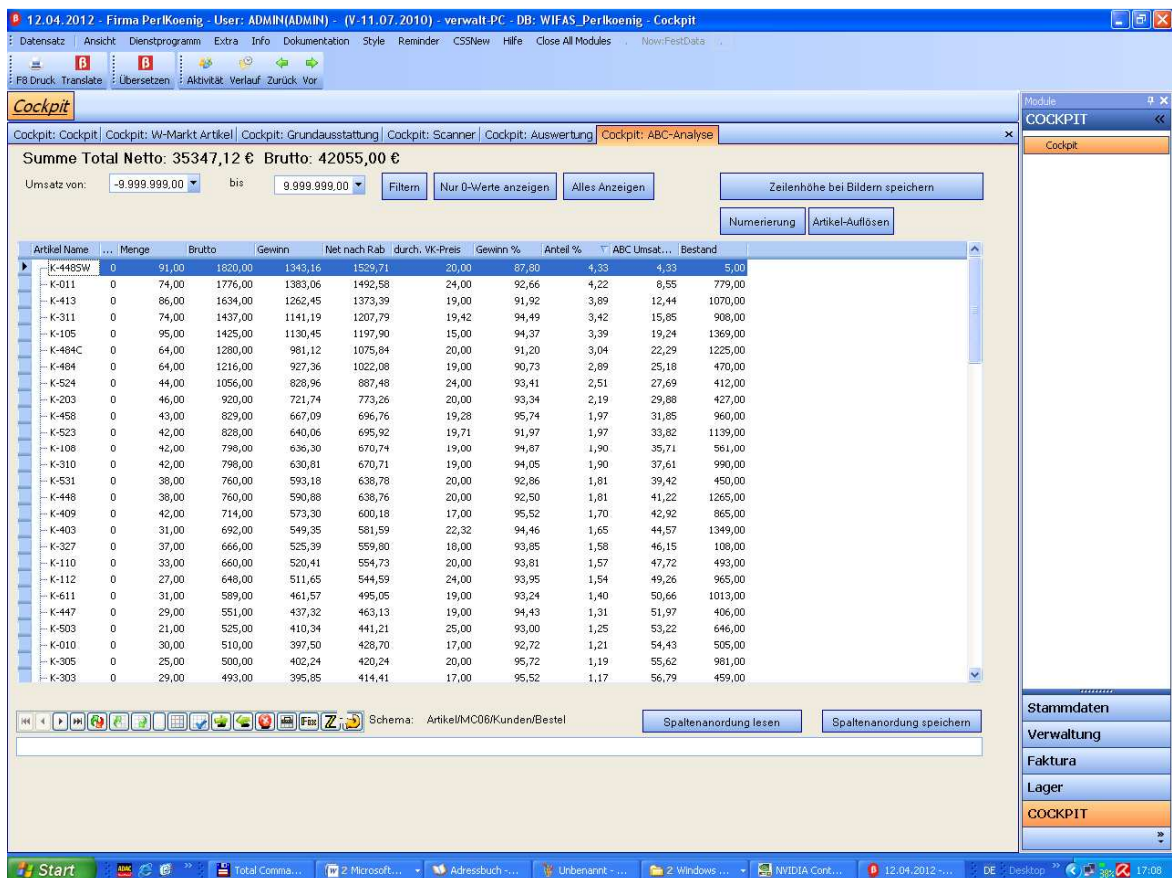
- Es ist nur eine einmalige **Datenerfassung** notwendig. Alle Module greifen auf die Stammdaten zu. Das Kopieren eines Datensatzes vom Angebot in den Auftrag von dort zum Lieferschein usw. verkürzt den Arbeitsaufwand ebenfalls. Viele automatisierte Arbeitsschritte, wie in der Kalkulation, Endabrechnung, Mailen, etc. minimieren nochmals vielfach den Arbeitsaufwand.
- Das Programm unterstützt und optimiert die **Zusammenarbeit in Teams**.
- Mit der **Multi-Artikel Kalkulation** kann man einer größeren Anzahl von Artikeln schnell neue Preise berechnen und zuordnen. Da die Neuberechnung nur minimalen Zeitaufwand benötigt, können Sie auf Marktveränderungen sofort reagieren. Bei immer kleineren Margen sowie wachsendem Wettbewerb wird eine genaue Preiskalkulation immer notwendiger, um erstens einen Auftrag zu erhalten und zweitens dabei kein Geld zu verlieren.
- Schnelle und bequeme **Angebotsgestaltung mit Word Funktionen**. Durch die Integration von Word in die WIFAS-Warenwirtschaft ist es uns gelungen, die Vorteile von Word (Umfassende Gestaltungsmöglichkeiten eines Textverarbeitungsprogramms.) und von WIFAS-ERP (Schnelle Übernahme zum nächsten Modul, leichte Nachbearbeitung und ausführliche Überwachung.) zu vereinen. Damit unterstreichen Sie Ihre Professionalität und verbessern Ihre Chance den Zuschlag zu erhalten.
- Bei der Erfassung und Bearbeitung von Belegen (Angebot, Auftrag, Bestellung, Einlagerung, etc. können auch **mobile Datenerfassungsgeräte** (Tablett-PC, iPad, etc.) genutzt werden. Das erhöht die Flexibilität und Bequemlichkeit für den Anwender.
- Die **Vorabrechnungen** bzw. Abschlagsrechnungen ermöglicht eine transparente Darstellung der Vorauszahlungen und erhöht die Sicherheit bei der Endabrechnung keine Kundenzahlung zu vergessen. Das verhindert Fehler im sensiblen Bereich der Fakturierung.
- Mit den Modulen **Projekt** und **CRM** kontrollieren Sie bequem den Status sowie den Fortschritt der einzelnen Kundenprojekte. Die kompakte Darstellung der wesentlichen Informationen erleichtert Ihnen die Entscheidungsfindung sowie die Überwachung der anfallenden Arbeitsprozesse. Die Module erleichtern enorm die Zusammenarbeit in einem Team. Der Abstimmungs- und Gesprächsbedarf kann signifikant reduziert werden. Beispielsweise kann man darüber auch die Auslastung der Locations direkt überblicken.
- Die **WIFAS-Korrespondenz** ist ein fast unverzichtbarer Helfer, um die wichtigen Informationen und Daten für alle Teammitglieder ständig zur Verfügung zu stellen. Zudem müssen Sie nach dem Gesetz alle Dokumente eines Geschäftsvorfalles abspeichern. Andernfalls müssten Sie alle ein- und ausgehenden Emails, Dokumente, Auftragsbestätigungen, Lieferscheine, Rechnungen usw. ausdrucken und abheften, sowie bei Bedarf den Behörden vorlegen. Das Modul WIFAS-Korrespondenz hilft Ihnen dabei diesen Verwaltungsaufwand zu rationalisieren und Kosten einzusparen. Alle ausgewählten Emails können bequem automatisch von Outlook in das WIFAS Programm kundenbezogen importiert werden. Ähnlich verfährt das Programm bei Ihren ausgehenden Mails an Kunden und Lieferanten. Des weiteren können die im WIFAS Programm erstellten Angebote, Aufträge, Rechnungen, etc. dem Dokumentenordner des Kunden zugeordnet werden. Das spart nicht nur teure Arbeitszeit ein, sondern es

ermöglicht jedem Mitarbeiter den Zugriff auf die relevanten Informationen. Wenn Sie die WIFAS-Daten sichern, haben Sie dann auch gleichzeitig die erforderlichen Geschäftsdokumente mit gesichert.

Mit Hilfe der **Erinnerungsfunktion** können wichtige Termine und Aktionen festgelegt werden. Das beugt dem Vergessen vor, z.B. Angebot nachfassen, Technik bestellen, externes Personal anfordern, etc.

Dadurch wird auch eine Kontrolle bezüglich der Umsetzung dieser wichtigen Punkte erst effektiv möglich.

- Sie können sich die Statistiken frei nach Ihren Bedürfnissen gestalten. Somit erhalten Sie aussagekräftige Auswertungen, die als Grundlage für Ihre Unternehmensentscheidungen dienen.



12.04.2012 - Firma PerKoenig - User: ADMIN(ADMIN) - (V-11.07.2010) - verwalt-PC - DB: WIFAS\_PerKoenig - Cockpit


Summe Total Netto: 35347,12 € Brutto: 42055,00 €

Artikel Name	Menge	Brutto	Gewinn	Net nach Rab	durch. VK-Preis	Gewinn %	Anteil %	ABC Umsat...	Bestand
K-448SW	0	91,00	1820,00	1343,16	1529,71	20,00	87,80	4,33	5,00
K-011	0	74,00	1776,00	1383,06	1492,58	24,00	92,66	4,22	779,00
K-413	0	86,00	1634,00	1262,45	1373,39	19,00	91,92	3,89	1070,00
K-311	0	74,00	1437,00	1141,19	1207,79	19,42	94,49	3,42	908,00
K-105	0	95,00	1425,00	1130,45	1197,90	15,00	94,37	3,39	1369,00
K-484C	0	64,00	1280,00	981,12	1075,84	20,00	91,20	3,04	1225,00
K-484	0	64,00	1216,00	927,36	1022,08	19,00	90,73	2,89	470,00
K-524	0	44,00	1056,00	828,96	887,48	24,00	93,41	2,51	412,00
K-203	0	46,00	920,00	721,74	773,26	20,00	93,34	2,19	427,00
K-458	0	43,00	829,00	667,09	696,76	19,28	95,74	1,97	960,00
K-523	0	42,00	828,00	640,06	695,92	19,71	91,97	1,97	1139,00
K-108	0	42,00	798,00	636,30	670,74	19,00	94,87	1,90	561,00
K-310	0	42,00	798,00	630,81	670,71	19,00	94,05	1,90	990,00
K-531	0	38,00	760,00	593,18	638,78	20,00	92,86	1,81	450,00
K-448	0	38,00	760,00	590,88	638,76	20,00	92,50	1,81	1265,00
K-409	0	42,00	714,00	573,30	600,18	17,00	95,52	1,70	865,00
K-403	0	31,00	692,00	549,35	581,59	22,32	94,46	1,65	1349,00
K-327	0	37,00	666,00	525,39	559,80	18,00	93,85	1,58	108,00
K-110	0	33,00	660,00	520,41	554,73	20,00	93,81	1,57	493,00
K-112	0	27,00	648,00	511,65	544,59	24,00	93,95	1,54	965,00
K-611	0	31,00	589,00	461,57	495,05	19,00	93,24	1,40	1013,00
K-447	0	29,00	551,00	437,32	463,13	19,00	94,43	1,31	406,00
K-503	0	21,00	525,00	410,34	441,21	25,00	93,00	1,25	646,00
K-010	0	30,00	510,00	397,50	428,70	17,00	92,72	1,21	505,00
K-305	0	25,00	500,00	402,24	420,24	20,00	95,72	1,19	981,00
K-303	0	29,00	493,00	395,85	414,41	17,00	95,52	1,17	459,00

Beispiel: Artikelauswertung mit ABC-Analyse



Perfkönig 55234 Erbes-Büdesheim      Seite: 1 / 1 Datum: 12.04.2012

  
Copyright: WIFAS GmbH

Artikel Name	Kunden Name	Grand Total			
		Menge	Brutto	Umsatz netto nach Rab.	Total Gewinn
S-37	Abkötting	-2,00	16,00	13,45	12,79
	ASCHWENBURG	3,00	24,00	20,17	19,18
	Augsburg	2,00	16,00	13,45	12,79
S-37 Total		7,00	56,00	47,07	44,76
S-39	Abkötting	3,00	24,00	20,16	19,14
	ASCHWENBURG	3,00	24,00	20,16	19,14
	Augsburg	-1,00	-8,00	-6,72	-6,38
S-39 Total		5,00	40,00	33,60	31,90
S-42	Abkötting	11,00	88,00	73,96	70,22
	ASCHWENBURG	31,00	248,00	208,41	197,87
	Augsburg	111,00	894,00	759,68	721,24
S-42 Total		153,00	1230,00	1042,05	989,33
S-46	Abkötting	23,00	207,00	173,95	165,44
	ASCHWENBURG	15,00	135,00	113,44	107,89
	Augsburg	22,00	199,00	168,02	161,05
S-46 Total		60,00	541,00	455,41	434,38
S-75	Abkötting	9,00	108,00	90,76	90,76
	ASCHWENBURG	18,00	216,00	181,51	181,51
	Augsburg	34,00	408,00	342,86	342,86
S-75 Total		61,00	732,00	615,13	615,13
Grand Total		267,00	2594,00	2194,04	2105,50

Beispiel: Artikelumsatz nach Standort

Als Resümee ist festzuhalten, dass die Software Ihren Arbeitsaufwand in vielen Arbeitsschritten verkürzt. Das Programm fördert und unterstützt stark die Zusammenarbeit von Teams. Eine transparente Kontrolle der verschiedenen Abteilungen wird ermöglicht und erlaubt ein frühzeitiges eingreifen in die Prozesse. Die Qualität der Arbeitsschritte kann gesteigert bzw. gewährleistet werden. Die über die Software zu erzielende Reduzierung der Bearbeitungszeiten und die Vermeidung unnötiger Kosten verbessern das Unternehmensergebnis. Sie erhalten schnell Zugriff auf aktuelle Daten. Die damit zu erreichende hohe Qualität der Arbeitsergebnisse sowie die Vermeidung von Fehlern und Missverständnissen verbessern Ihr Firmenimage. Ein immer härterer Wettbewerb und sinkende Margen machen eine straffe Organisation und Überwachung aller Tätigkeiten dringend notwendig. Mit der WIFAS Warenwirtschaft erhalten Sie das Mittel in die Hand, um die oben aufgeführten Vorteile zu erreichen. Sie können die Wettbewerbsfähigkeit Ihres Unternehmens darüber verbessern und sichern, damit verteidigen Sie Ihre Position im stark umkämpften Marktgeschehen.