

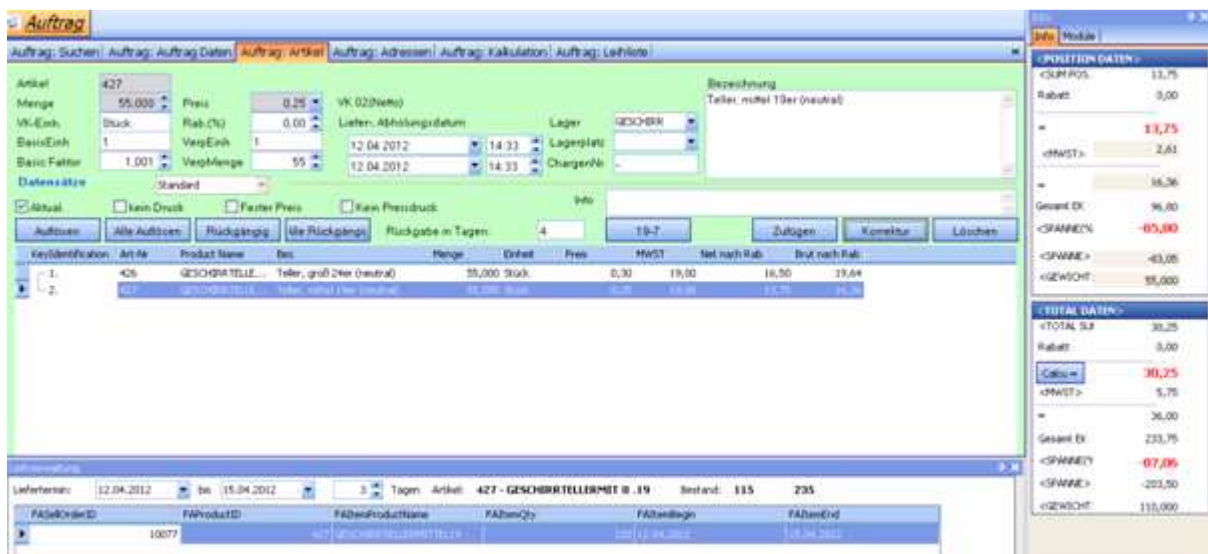
WIFAS Leihartikelverwaltung

Zielsetzungen

Wer Artikel verleiht hat immer ein Problem, er muss wissen, ob zu einem bestimmten Tag in der Zukunft, eine bestimmte Menge, eines bestimmten Leihartikels noch zur Verfügung steht.

Bei immer kleiner werdenden Margen ist verstärkt auf die Kosten zu achten. Da bei der Verleihung von Geschirr, Besteck, etc. leider immer Fehlmengen oder Bruch auftreten, ist diesem Aspekt besondere Aufmerksamkeit zu widmen. Dafür sind gelieferte und zurück genommene Artikel zu erfassen.

Mit dem WIFAS Modul .Net Leihartikelverwaltung wird Ihnen die Abrechnung stark erleichtert. Das Programm erkennt die Fehlmengen und fügt diese dem Lieferschein automatisch, mit Wiederbeschaffungspreisen, zu.



The screenshot displays the 'Auftrag' (Order) window in the WIFAS software. It shows order details for article 427, including quantity (55,000), price (0.25), and delivery date (12.04.2012). A table below lists items with columns for identification, article number, product name, description, quantity, unit, price, and tax. The right sidebar shows 'OPERATION DATEN' and 'TOTAL DATEN' with various financial values.

Key/Identifikation	Art-Nr	Produkt Name	Besch.	Menge	Einheit	Preis	MWST	Net nach Rab.	Brut nach Rab.
1.	427	GESCHIRRTELLE...	Teller, mittel 11er (neutral)	25,000	Stück	0,30	19,00	16,50	19,64
2.	427	GESCHIRRTELLE...	Teller, mittel 11er (neutral)	30,000	Stück	0,30	19,00	16,50	19,64

Beispiel: Darstellung der zukünftigen Leihartikelverfügbarkeit zum Lieferdatum beim Auftrag

Funktionen

WIFAS hat in Zusammenarbeit mit der Partyservicebranche eine praxisgerechte Lösung dafür entwickelt:

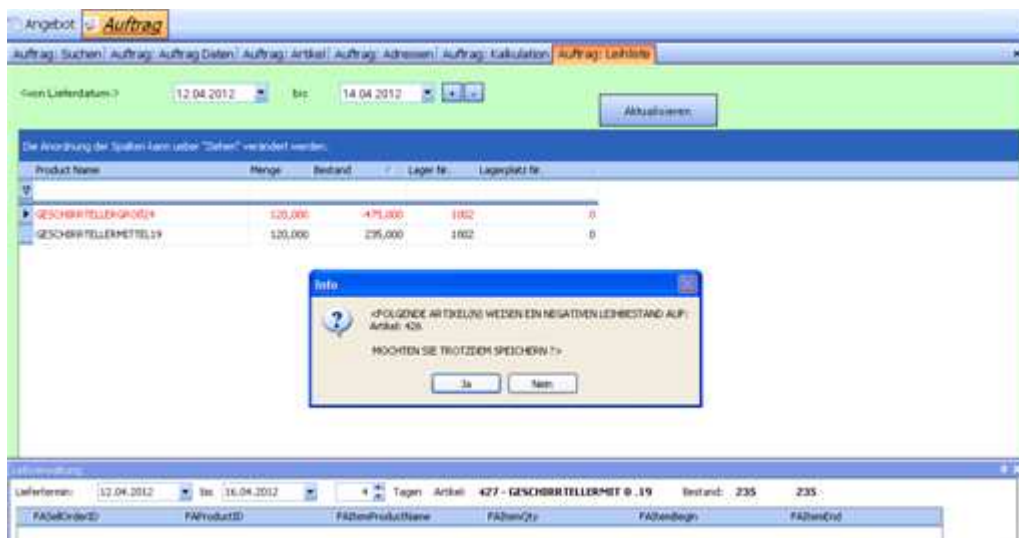
- **Es wird die Verweildauer bestimmt**
Zunächst wird in den Artikelstammdaten hinterlegt, wie lange ein Leihartikel beim Kunden verbleibt, bis das er wieder neu genutzt werden kann.

- **Anhand des Auftrages wird der Leihartikel aus dem Lager ausgebucht**
Im Lieferschein an den Kunden wird das Lieferdatum angegeben. Das System bucht den Leihartikel nun zu diesem Liefertermin aus dem Lager aus. Erst nach der festgelegten Zeitspanne wird der Leihartikel vom System wieder in das Lager automatisch zurück gebucht.
- **Simulation der zukünftigen Leihartikelbestände**
Somit lässt sich die Verfügbarkeit aller Leihartikel für die Zukunft berechnen. Das System simuliert für die jeweiligen Leihartikel die Verfügbarkeit im Lager bzw. die Ausgabezeit beim Kunden anhand der angelegten Kundenaufträge.
- **Auftragsbearbeitung**
Wenn der Sachbearbeiter einen neuen Auftrag erfasst, erhält er vom System die Information welcher Artikelbestand zum gewünschten Liefertermin zur Verfügung steht.
Ihm werden zusätzlich alle Kundenaufträge des angesprochenen Zeitraums mit angezeigt, in denen der betreffende Leihartikel auch vergeben worden ist. Ergänzend kann auch noch ein Reservebestand mit angezeigt werden.
Bei auftretenden Engpässen hat der Sachbearbeiter nun die Möglichkeit, Alternativen zu erwägen. Dies kann der Zukauf neuer Leihartikel sein oder die Veranlassung Leihartikel aus anderen Kundenaufträgen früher zurück zu führen. In den Aufträgen kann die festgelegte normale Verweildauer eines Leihartikels flexibel verändert werden. Somit kann auf bestimmte Situationen (Feiertage, firmeninterne Ereignisse, etc.) reagiert werden. Das System berücksichtigt in der Simulation die vorgegebenen Angaben.
- **Abrechnung**
Die Abrechnung der Leihartikel kann weiter vereinfacht und automatisiert werden. Dazu wird die Rücknahme der Leihartikel im Auftrag erfasst. Die Rücknahme der Artikel kann über mehrere Tage erfolgen. Das System ermittelt nun automatisch möglich auftretende Differenzen.
Eine Abrechnung kann dann wie nachstehend erfolgen:
 - Die verliehene Menge des Artikels wird mit der Leihgebühr belastet.
 - Die möglich auftretende Schwundmenge des Artikels wird mit dem Wiederbeschaffungspreis des Artikels belastet.
- **Lagerpflege**
Das Lager ist um die Bruch- und Schwundmengen zu bereinigen. Neu zugekaufte Leihartikel sind dem Lager zuzubuchen. Dadurch werden die Lagerbestände immer auf dem neuesten Stand gehalten und aktualisiert.

Hinweis

Bei der Umsetzung dieser Lösung ist der Anwender sich darüber bewusst, dass die vorgegebene Verweildauer eines Leihartikels auf Erfahrungswerten beruht. Das System kann die Simulation der zukünftigen Bestände nur aufgrund dieser Angaben berechnen.

Der tatsächlich auftretende Schwund oder Verzögerungen bei der Rückgabe der Leihartikel können nicht vorher gesehen werden. In der Simulation wird somit dieser Unsicherheitsfaktor nicht mit berücksichtigt.

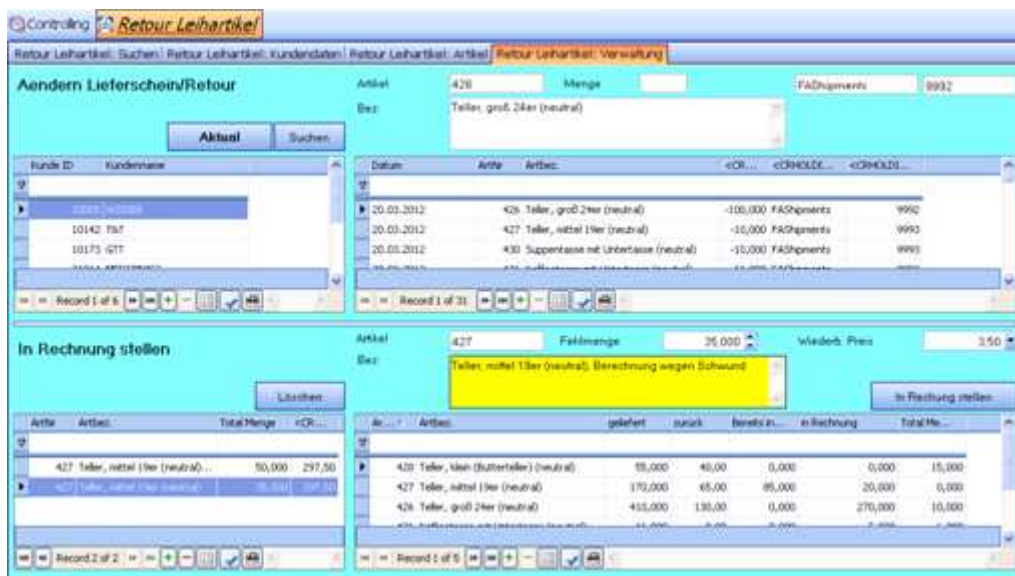


Beispiel: Warnmeldung, wenn die Menge eines Leihartikels zum Liefertermin nicht mehr zur Verfügung steht

Vorteile und Nutzen

Aus der oben beschriebenen Softwarelösung ergeben sich für Ihr Unternehmen folgende Vorteile:

- Die Kenntnisse über die Leihartikelbestände stehen aktuell und transparent jederzeit zur Verfügung.
- Zukünftige Kundenprojekte sind mit einer hohen Wahrscheinlichkeitsrate sicher zu planen. Das bedeutet, dass die Sicherheit wesentlich steigt, zum Zeitpunkt der Veranstaltung auch die benötigten Mengen der Leihartikel zur Verfügung zu haben.
- Es führt zur Reduzierung und Vereinfachung des Planungsaufwandes von Kundenprojekten.
- Dadurch ergibt sich eine Reduzierung der Projektkosten.
- Die Sachbearbeiter erhalten im Vorfeld die Möglichkeit Engpässe zu erkennen und geeignete Gegenmaßnahmen/Alternativen einzuleiten.
- Es führt zur Verringerung der Probleme und der Fehlerhäufigkeit im gesamten Organisationsablauf.
- Erreichung bzw. Erhöhung der Kundenzufriedenheit.
- Verbesserte Kontrolle der Leihartikel.
- Vereinfachte Abrechnung mit dem Kunden.
- Sicherstellung das Bruch und Schwund dem richtigen Kunden auch belastet werden.
- Verringerung des Kostenaufwandes für Leihartikel, bedingt durch die Verrechnung mit den Kundenprojekten.
- Verbesserung des Unternehmensergebnisses durch Kostensenkung bzw. Erlössteigerung.
- Absicherung und Verbesserung des eigenen Firmen Image.



Beispiel: Kundenkonto über die Leihartikel mit Möglichkeit zur Fakturierung

Als Resümee ist festzuhalten, dass auch dieses Modul Ihren Arbeitsaufwand bei mehreren Arbeitsschritten verringert. Zudem wird die Sicherheit der Prozessabläufe stark verbessert. Bedingt durch die zentral vorgehaltenen Informationen können Teams, bzw. Abteilungen (Vertrieb, Lager) besser zusammen arbeiten. Gerade wenn erst am Veranstaltungstag festgestellt wird, dass Leihartikel fehlen, entstehen unnötige Kosten. Des weiteren besteht die große Gefahr, dass man den Kunden verärgert, weil Leihartikel in nicht ausreichender Menge oder in unerwünschter Art zur Verfügung standen.

Ein immer härterer Wettbewerb und sinkende Margen machen eine straffe Organisation und Überwachung aller Tätigkeiten dringend notwendig. Das WIFAS Modul Leihartikelverwaltung ermittelt für Sie automatisch die Fehlmengen/Schwund der Leihartikel und ermöglicht Ihnen somit eine bequeme Verrechnung zu Wiederbeschaffungspreisen.

Sie erhalten damit eine weitere branchenspezifische IT-Lösung, um Ihre Wettbewerbsfähigkeit zu verbessern.